



私の街、私の暮らし タウン情報紙「Mia」

宇都宮の中心部に53,000部発行

INDEX P.3 今からでも間に合う！夏休みのおすすめ旅  
P.4-5 “ヘルシー”をテーマに出かけよう！今泉エリア  
P.6 Pick UP!! インフォメーション

◆Miaはイタリア語で「私の」という意味です



栃木ダイレクトコミュニケーションズ株式会社  
宇都宮市昭和1-8-11 下野新聞社内 Tel.028-688-7850  
<https://www.tochigi-dc.co.jp>

2019  
7・6  
TAKE FREE

vol.05  
タウン情報紙 Mia (ミア)



芳醇な「とちおとめ」ジャムを  
2倍使用(同社比)

夏はさわやかな

アイス感覚で召し上がり

創業明治5年の老舗和菓子店「榎金(マスキン)」で70年間、伝統の製法を守り、作り続けられる銘菓が「どらやき」。中でも断然一番人気「日本ギフト大賞栃木賞」獲得の「生どらやきとちおとめ2倍」です。県特産の完熟とちおとめをじっくり炊き上げ、苺の原形を残した自家製のジャムを贅沢に従来商品の2倍以上も使用。芳醇な「とちおとめ」ジャムと生クリームが、しっとりモチモチ食感の生地にもマッチ。暑い夏のおすすめは、シャリシャリ食感が楽しい“半解凍(約15分)”で召し上がり!

マスキン

御菓子司 榎金

- |   |   |
|---|---|
| <b>戸祭元町店</b><br>宇都宮市戸祭元町1-1<br>☎ 0120-275-030<br>🕒 9:00~18:30<br>🏠 無休<br>🚗 3台 | <b>ラ・パーク店</b><br>宇都宮市馬場通り2-3-12<br>☎ 028-637-1131<br>🕒 9:00~18:30<br>🏠 無休<br>🚗 無し                 |
| <b>上戸祭店</b><br>宇都宮市上戸祭1-1-7<br>☎ 028-643-1150<br>🕒 9:00~18:30<br>🏠 無休<br>🚗 2台 | <b>宇都宮駅ビル バセオ店</b><br>宇都宮市川向町1-23<br>駅ビルバセオ 1F<br>☎ 028-627-8425<br>🕒 10:00~20:00<br>🏠 無休<br>🚗 有り |

御菓子司 榎金 生どらやき とちおとめ2倍(1個 190円、10個入 2,050円 いずれも税込)

# あなたにやさしい。Sienta

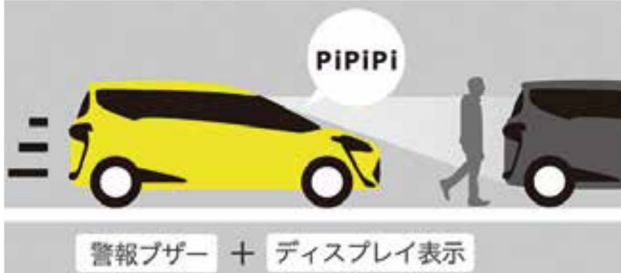
シエンタは「Toyota Safety Sense」  
3つの先進安全機能でドライバーをサポート。

シエンタ G Cuero(ハイブリッド車)  
(1.5L+モーター2WD・7人乗り) 車両本体価格 **2,532,600円**(税込)  
Photo: G Cuero(ハイブリッド車)。ボディカラーのブラックマイカ(209)×エアロ(5B6) [2SH] (54,000円)。  
195/50R16タイヤ&16×6Jアルミホイール(76,680円)はメーカーオプション。上記の価格には含まれておりません。



### ぶつからないをサポート

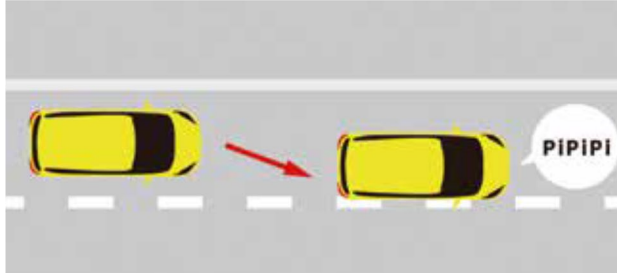
プリクラッシュセーフティ(レーザーレーダー+単眼カメラ方式)



進路上の車両や歩行者(昼間)をレーザーレーダーと単眼カメラで検出。衝突の可能性があると判断した場合には、警報を発して回避操作を促す。

### はみ出さないをサポート

レーンディパーチャーアラート



道路上の白線(黄線)をセンサーで認識し、ドライバーがウィンカー操作を行わずに車線を逸脱する可能性がある場合、ブザーとディスプレイ表示による警報。

### 夜間の見やすさをサポート

オートマチックハイビーム



ハイビームとロービームを自動で切り替え、夜間の歩行者などの早期発見をサポート。切り替え忘れを防ぐほか、手動操作の煩わしさも軽減。



# トヨタカローラ栃木

本社 / 宇都宮市上横田町798番地 ☎ 0077-78-1233

カローラ栃木のホームページ

最新情報を発信中!!

カタログ請求はコチラから →  
<https://www.corolla-tochigi.co.jp>





### 大自然が創り出す季節豊かな渓谷美



大自然が創造した渓谷美の極みとして名高い鬼怒川。  
春には鮮やかな八汐つつじに彩られ、夏には新緑が涼を運び、秋には美しい紅葉に包まれる・・・  
四季折々の変化が船旅に彩りをそえます。7月～8月は、カスミザクラ、フジ、ウツ

ギ、マタタビ、ガマズミなどの花やアユなどの川魚を見ることができます。

船頭さんの巧みな櫂(かい)さばきで、奇岩・怪石が織りなす造形の妙を味わいながらスリルたっぷりとするさまは豪快そのものです。美しい大自然と迫力の船旅をお楽しみください。

※悪天候及び河川水量の極端な増減水により予告なく運休する事があります。



#### 鬼怒川ライン下り

〒321-2522 栃木県日光市鬼怒川温泉大原1414 ☎0288-77-0531  
営業時間 9:00～15:45 定休日 11月下旬まで営業・期間中無休  
URL <https://linekudari.com/>

### 補助金活用でお得に電気代削減



電気代はこれから増々高くなる一方で、対策無しに払い続けては勿体ない。太陽光発電システムや蓄電池などの再エネ商品を取り入れて、お得に電気代を削減してみませんか。電気代削減はもちろんですが、災害対策にもなる為小さなお子さんがいるご家庭に大変好評です。

#### 株式会社エコフィット

〒321-0901 栃木県宇都宮市平出町3734-7 ☎028-678-3315  
営業時間 月～土 9:00～19:00 定休日 日・祝日  
URL <http://ecofit.co.jp/>



今なら各市町村より補助金も出ておりますので、よりお得に電気代の削減をすることが出来ます。(一部終了している市町村有)お客様一人ひとりの生活に合わせたプランをご提案します。相談無料で行っておりますので、お気軽にご連絡ください。

### 宅配治療食の



当社のお食事は単なる宅配食ではありません。

## 宅配治療食

です。

利用者はこのような方です。

- ・退院後のお食事として
- ・生活習慣病の方
- ・健康に気をつけている方
- ・食事が作れない方 など



※このまま電子レンジで温められます。



#### 《お届け内容》

- ・配送日:毎日、昼食・夕食
  - ・配送最低数:1食より
  - ・金額:600円+配送料(200円)外税
- まずはお気軽にお問い合わせください。

【その他各種お弁当のお手伝いも可能です】

- ・会議弁当
- ・幼稚園弁当
- ・パーティ料理など



#### 株式会社ターク

(キッチン名 サン・エールキッチン)  
宇都宮市川田町1076-2 ☎0120-01-4439  
受付時間:月～金 9:00～16:00

東京電力グループが提供する  
**新しいエネルギー利用サービス!**

電気をつくる  
**創エネ**  
コース  
ソーラーエネカリ

賢くつかう  
**省エネ**  
コース  
機器エネカリ

電気を貯める  
**蓄エネ**  
コース  
蓄電池エネカリ

省エネ機器の  
スマートな定額利用サービス。

# エネカリ

初期費用 0円!

「これからは、「つくって、ためて、上手につかう」時代。」

「エネカリ」なら  
初期費用0円で実現できます。

**エネ創**

東京電力グループ TEPCOホームテック株式会社 エネカリ取扱店

株式会社エネ創 (<http://www.enesou.com>)

☎0120-320-130

【住所】宇都宮市山本1丁23-18  
【営業時間】平日 9:00～18:00  
【TEL】028-624-1011

# 健康住宅×平屋 完成見学会

7/13 SAT・14 SUN・15 MON・7/20 SAT・21 SUN  
各日 10:00～17:00 宇都宮市西川田町1003-36

「ジメジメした夏の暑い日でも素足でカラッと涼しい、快適な空間をぜひご体感下さい。」

## 自然素材 全館空調

#### 自然素材をお約束する

床材はもちろん構造体も、100%耐震部材など細部に至るまで合板を使用せず無垢材にこだわっています。壁も接着剤が必要な壁紙ではなく、ドライウォール塗装を採用。自然素材にこだわることでシックハウスの原因物質を抑え、良質な室内環境を実現しています。

#### 全館空調で一年中、快適な温度

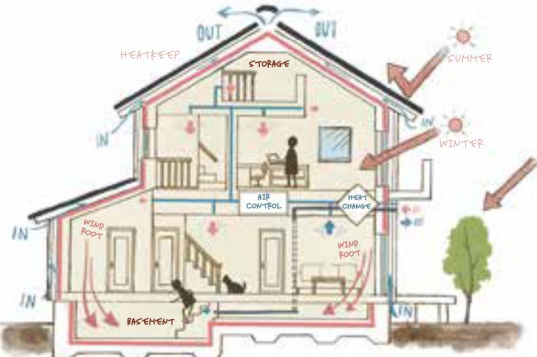
外張り断熱と全館空調システムにより、地下室から小屋裏まで、家中どこにいても快適な温度・湿度が保たれます。輻射熱を利用した空調システムなので、冷房で冷えたり暖房で肌の乾燥を感じることなく、体に優しい涼しさや暖かさを実現します。

#### 家事動線を考慮した間取り

このモデルハウスでは、キッチンを中心に8の字型の回遊性がある間取りを提案しています。全館空調だからこそ実現した、建具を開けっ放しにできる楽な家事動線。さらに動線上にパントリーやシューズクローゼットがあるので、短い動線で快適に生活できます。



自治医大通り「和みモデルハウス」



## 外張り断熱 地下室・小屋裏

#### 外張り断熱で熱を逃さない

栃木県は冬の朝晩の気温の冷え込みが厳しく、住宅性能の高い家を建てる必要がある地域です。和みスタイルは、断熱材を柱の外側からすばりと覆う独自の外張り断熱工法で、高気密・高断熱を実現し、夏は涼しく冬は暖かい、快適な室内温度を保つことができます。

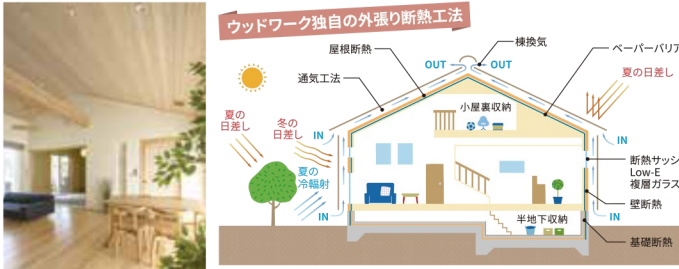
#### デスクスペースを有効活用

独自の工法が生み出す地下室と小屋裏のスペースは、安定した温度・湿度が保たれているため、居住空間の延長として使うことができ、書斎やキッズスペースなど、家にゆとりをもたらすプラスαの空間になります。大容量の収納スペースにすれば生活空間がすっきり!

#### 健康を守るためにできる事

大切なお客様には暑さ寒さに悩まされることなく、健康的なストレスがない家で暮らしてほしいと思っています。化学物質が混じったものを極力使いたくないのも、健康を考えたこと。お客様の健康を守る家を考えるのは建築会社としての使命です。

## ウッドワーク的 平屋の提案



「外張り断熱×全館空調」の独自工法による勾配天井が、平屋でありながら縦に広がる開放的な空間を実現。半地下・小屋裏を備えたプラスαの収納スペースも確保!

見学会会場  
宇都宮市西川田町 1003-36  
現地担当者:田所  
TEL.090-8788-7539

駐車場  
\*駐車場に限りがあります。混雑時はご配慮の程お願い致します。



Enjoy Summer Vacation!

# 今からでも間に合う! 夏休みのおすすすめ旅



information



## 天王祭

7月15日(月)~7月21日(日)

シンボルロード、オリオン通り、パンバひろば 他

二荒山神社では、7月20日(土)に神輿がお出ましになり、夕刻に宇都宮城址公園から約40基の子供神輿(氏子町会の神輿)が発し、下の宮で親御輿(須賀神社の神輿)に

宇都宮二荒山神社社務所

お問い合わせ ☎028-622-5271

## 保育のお仕事就職フェア 2019・夏

7月14日(日) 10:30~15:00

とちぎ福祉プラザ

栃木県内で保育士として就職を希望する方や、保育職に興味・関心のある方を対象とした就職フェアです。(令和2年3月卒業予定の学生含む。高校生除く)県内50以上の保育運営法人が参加します。

とちぎ保育士・保育所支援センター 検索

(福) 栃木県社会福祉協議会 福祉人材・研修センター

お問い合わせ ☎028-307-4194

RICOH imagine. change.



360°すべてを撮影するカメラ RICOH THETA SC

theta360.com

## 山梨県河口湖町「フジプレミアムリゾート」宿泊の旅



県外

山梨県河口湖町「フジプレミアムリゾート」宿泊の旅 (7、8月某日)

1 日 目	自宅	▼	大月IC	▼	山梨県立リニア見学センター(見学)	○所要時間:約1時間	○大人:420円・小・中学生:200円・未就学児:無料
	甲州ほうとう小作河口湖店(昼食)	▼	河口湖オルゴールの森美術館(見学)	▼	ホテル(宿泊)	●屋内プール付き	
2 日 目	ホテル	▼	見晴し園(桃狩り、40分間園内もぎ取り食べ放題)	▼	桔梗屋(工場見学、信玄餅の買い物など)	○所要時間:約45分	○個人料金:1,350円
	奥藤本店 甲府駅前店(昼食)	▼	笛吹川フルーツ公園(自由散策、アクアアスレチック含む)	▼	自宅		
	見晴し園(桃狩り、40分間園内もぎ取り食べ放題)	○所要時間:約45分	○個人料金:1,350円	○時期:6月下旬~8月中旬			
	桔梗屋(工場見学、信玄餅の買い物など)	○所要時間:45分(工場見学20分+買い物20分)	○料金:無料				



### STAFF

「お気軽にお立ち寄りください!」と笑顔で語る、飯野麻理絵さんと、関根惇也さん。今年4月から大通り沿いの新店舗に移転した「宇都宮支店」で。

夏休みも目前…。なのに、まだ何も計画できてない!と焦っている読者の皆さんに朗報です。

馬場通り2丁目の「東武トップツアーズ宇都宮支店」で、家族やカップルが1泊2日で楽しめる『夏休みにおすすめの旅』をききました。

県内

## ツインリンクもてぎ 花火鑑賞付き1泊のバスツアー



ツインリンクもてぎ 花火鑑賞付き1泊のバスツアー (8/11・12)

<ご宿泊ホテル>【宇都宮】宇都宮東武ホテルグランデ 栃木県宇都宮市本町5-12

8 月 11 日 (日)	ホテルチェックイン	14:00から	8 月 12 日 (月・祝)	朝食	6:30~10:00 (9:30ラストオーダー)
	ホテル出発	15:00		チェックアウト	11:00まで
	ツインリンクもてぎ到着	16:30頃			
	花火開始	19:30			
	花火終了	20:15頃			
	ツインリンクもてぎ出発	21:45			

同支店の関根惇也さんが薦めてくれた県内ツアーは、8月11日『ツインリンクもてぎ 花火鑑賞付き宿泊プラン』(旅行代金:シングル・ツイン・ダブル共通・1泊朝食付き・大人1人税込20,900円、3歳以下無料※1)。カップルや家族に毎年大人気、国際サーキット「ツインリンクもてぎ」で開催される音と光の花火の大演出をスタンド席で観覧。宇都宮東武ホテルグランデにチェックイン後は、「バスの送迎付きですので、のんびり、楽々人気のグルメ、花火を堪能できます」とのこと。

続いて「ちょっと足をのばして、ご家族で避暑地、山梨県河口湖への旅行はいかがですか?」と県外のお薦めツアーとして提案してくれたのが、富士山の麓、標高1,000mにある、温水プール付リゾート『フジプレミアムリゾート』(旅行基本代金:1泊夕・朝食付き・諸税・サービス料込大人1人10,300円~・子ども(4歳~小学生)1人3,500円~※2)の宿泊プラン。

さらにMia読者のために、同宿泊プランを利用して、家族で楽しめる観光&グルメスポットを1泊2日で巡るコースの一例を作成してくれました(行程表参照)。このプランには、家族の夏旅を応援するお得な特典が満載です。(問)同支店 ☎028-636-7761

※1 詳細は同支店にお問い合わせください。(申込受付は7/19まで)

※2 旅行代金は人数・日数によって変わります。詳細は同支店までお問い合わせください。

It's time to drink  
Beer and Relax

MIDORI to RYOU no  
**BEER GARDEN**

2019 **OPEN**  
9/15 4F 屋上オープンテラス 月曜日定休  
SUN 四週目 17:30-21:30  
まで 金田 17:30-22:00  
ラストオーダー/火・水・木 21:00 金・土 21:30 tel.028-643-5593

梅雨明け間近! 美味しいビアガーデンへ。  
★☆☆アイスピール登場!

今年も爆笑のビアパーティー!!

飲み放題 BEER FESTA  
7月のビアフェスタ  
2019 7.29 MON

ビールに良く合うお肉メニュー充実!  
りんごちゃん・苺 ものまねライブショー  
昭和の大スターから  
大人気YouTuberまで  
全世代が楽しめる!!

苺-TAKENOKO-  
りんごちゃん  
ぼっちゃり系の可愛い見た目から  
いきなり豹変!  
衝撃のものまね芸

飲み放題以外のメニューは別料金

ビア・フェスタ開催場所/3F 大宴会場  
飲み放題/19:00~21:00 ショー/20:00~予定

大人 ¥4,500 20歳未満 ¥3,500 未就学児無料  
※料金にはおひとり様の入場料、2時間飲み放題、税金、サービス料が含まれております。

チケット好評販売中! お問い合わせは tel.028-643-5500

開催決定 第2弾!!

ギョギョギョ!  
さかなクンの  
お魚教室  
お弁当つき

楽しい夏休み!

2019 8.12 祝 MON

受付 18:00~  
ディナー 18:30~  
ショー 20:00~

TICKET おひとり様  
大人(中学生以上) ¥5,000  
小学生 ¥3,500  
未就学児 ¥2,000

食事会場とショーは別会場です・お弁当の持ち帰り不可  
※料金はおひとり様の入場料・お弁当・税金・サービス料込み価格

チケット発売 当日のみ  
7/8 予約専用 tel.028-643-5568  
7/8のみ、上記電話での予約受付。  
7/9からはTEL.028-643-5500にて受付

福田こうへい  
ディナーショー

2019 8.19 MON

受付 18:00~  
ディナー 18:30~  
ショー 20:00~

Dinner Show in Summer

TICKET おひとり様 ¥25,000  
※おひとり様のディナー・ドリンク・ショー・税金・サービス料を含む

チケット発売 当日のみ  
7/12 予約専用 tel.028-643-5568  
7/12のみ、上記電話での予約受付。  
7/13からはTEL.028-643-5500にて受付

ホテル東日本 宇都宮  
https://www.hotelhigashinihon.com  
フリーダイヤル 0120-888-085  
栃木県宇都宮市上大曾町492-1 tel.028-643-5555(代)



### 女子会に人気! ドリンク飲み放題付 「ゆったりカフェプラン」

籐のイスとソファが配置され、大人のリゾートを思わせる雰囲気の同店。ランチは十五穀米や新鮮野菜をたっぷり使った「ランチプレート」が人気。健康的でおいしさにこだわったオリジナル「スムージー」(写真は春季限定・税込680円)は季節ごとに3種類。生クリームのみ・質・高さが自慢の「極上生クリームタワー」(950円)=写真。は種類豊富なデザートの中でもイチオシです。ランチ・デザート・閉店までドリンク飲み放題付き「ゆったりカフェプラン」(平日限定1,980円・3人以上で利用可)も大人気。



### cerises de Café (スリーズカフェ)

住所 宇都宮市中今泉2-7-19  
電話 028-305-6156  
営業 11:00~18:00  
ランチ L.O.17:00  
ドリンク・デザート L.O.17:30まで  
休 無休(年末年始のみ休業)  
P 22台



### 普段使い〜山ガールデビューもおまかせ! 県内随一の品揃え

「今年こそ、山ガールデビューしたい!」と思いつつ、「どんな準備をしたら良いかわからなくて…」という人にお勧めしたいのが同店。「どんな山に登るのかを具体的にお伺いし、快適で安全にハイキングや登山を楽しめるアイテム選びをお手伝いします」と斉藤陽店長。また、タウンユースにも人気の登山用ウェアやグッズはおしゃれなだけでなく、機能性、耐久性に優れているのが魅力。日常使いに同店イチオシが、靴のインソール「SIDAS マルチプラス」=写真。なお、7/20、21開催の無料送迎バスで行く「スキーニューモデル予約販売会(東京・五反田)」参加者も募集中!



### Mt.石井スポーツ

住所 宇都宮市中今泉3-9-23  
電話 028-639-9650  
営業 10:30~19:30  
休 火曜(11月~1月は無休)  
P 40台



### 手作り&素材にこだわり 「体にやさしいパン」が 約60種

こだわりの素材を使い、塩分、糖分もなるべく控え目。「体にやさしいパン」が日々約50~60種が並ぶ同店。ミキサーにかけたニンジンや丸ごと練り込む「にんじんパン(月・木曜限定・山型食パン税込290円)」(=写真)など食事パンや、天然酵母のハード系「ナチュラルベーカリーパン工房 くりいむ」各種も人気。「五菜とうふハンバーグ」などサンドウィッチ系から、夏季は冷たく冷やした「フルーツサンド」などスイーツ系まで、手間暇かけて手作りするパンが魅力。



住所 宇都宮市中今泉3-9-18  
電話 028-639-3966  
営業 火~金・日曜 11:30~14:00 (L.O.13:30)  
17:30~23:30 (L.O.23:00)  
※日曜のみ22:30 (L.O.22:00)まで

### 落ち着いた雰囲気の 「個室」で「心」ゆくまで創作料理を

四季折々の厳選素材による創作料理が味わえる「四季和彩心」。和風モダンな店内には、さまざまな人数、用途で利用できる「個室」を用意。ゆったりと食事を堪能できる空間は、接待や小さな子ども連れの家族にも好評です。ランチにお勧めは「海鮮丼」=写真=(味噌汁・サラダ付・税込1,080円)。厳選した海の幸を贅沢に盛り付けたお得な一品です。



### 厳選された とちぎ和牛と新鮮ホルモンを 隠れ家的空間で お楽しみいただけます

### 玄遊亭 サマーフェスティバル

2時間の飲み放題付 要予約  
お一人様 5,000円 税込コース

### ドリンク半額セール 7月末まで

生ビール 500円 → 250円 税別  
角瓶ビール 500円 → 250円 税別  
各種サワー・チューハイ...450円が225円(税別)

### 女性限定 肉食女子会コース

お一人様 2,989円 税別  
+1,000円で飲み放題

### 乾杯ドリンクサービス

注文時に本クーポンをご提示ください  
▶ディナーのみ、1グループお一人様1杯  
▶他のセット、クーポンとの併用不可

ホルモン焼肉 玄遊亭  
HORMON YAKINIKU GENUYU-TEI UTSUNOMIYA  
ランチ 月~金 11:30~14:00 (L.O.13:30)  
ディナー 月~土 17:00~24:00 (L.O.23:00)  
宇都宮市本町1-27いろはビル1F (定休日 日曜日)  
TEL.028-689-9515  
玄遊亭 検索

# SUZUKI スーパーシアは安全装備充実!!

自動(衝突被害軽減)ブレーキ搭載車、続々登場! ハイブリッド車をはじめ個性豊かなラインナップをご用意しています。

#### ハイブリッド搭載

スーパーシアはハイブリッド!!  
モーターアシストで燃費は良好、走りも快適!!

28.2 km/L (JC08モード)  
660cc JC08モード

モーターの力で、静かに再発進。

#### 衝突被害軽減ブレーキ、スズキセーフティサポート搭載

スーパーシアは人にも車にも作動する(衝突被害軽減ブレーキ)ディアルセンサーブレーキサポート搭載!! 事故を未然に防ぎ、運転をサポートする様々な技術で支援いたします。

ディアルセンサーブレーキサポート。バック時にも、自動でブレーキが作動。

#### 誤発進抑制機能

踏みまちがいによる急発進を回避。

後方誤発進抑制機能

シフト入れまちがいによる不意の後退を回避。

Spacia GEAR 28.2 km/L (JC08モード)  
Spacia Custom 25.6 km/L (JC08モード)  
Spacia Custom HYBRID X 178.74 km/L (JC08モード)

お客様やお取引先様はじめ皆様に、多大なご心配ご迷惑をおかけいたしましたこと、心よりお詫び申し上げます。 ■スズキ完成検査 ご相談センター  
フリーダイヤル 0120-402-247 受付時間/9:00~17:00

株式会社スズキ自販栃木  
www.suzuki.co.jp/dealer/sj-tochigi/

- アリーナ宇都宮 028-658-1461
- アリーナ 細谷・駒生 028-649-3255
- アリーナ 茂原 028-654-2371
- アリーナ 戸祭 028-624-5717
- アリーナインターパーク 028-657-5665

営業時間のご案内 10:00~18:30



めぐみさん

フェミニンな服が好きでよく着ています。今日は花柄のスカートに、お気に入りのリボン付きかごバッグを合わせました。

めいちゃん

大好きなピンクとリボンの付いたワンピースでござげんです。

えいごさん

爽やかなパープルのスカートで初夏の先取りです。アクセサリはパール系が好き。普段はヒールばかりですが、今日はお買い物なので動きやすいペタンコ靴にしました。

めぐみさん 公務員

えいごさん 主婦



“ヘルシー”をテーマに出かけよう!

宇都宮 今泉

オススメ

今泉エリアで 体の外から中から ヘルシーに

慌ただしい毎日。ときには心と体の健康を意識するのも大切なこと。本格的なシーズンを前に“山ガール”を目指すのも、おいしいグルメで体の中からヘルシーになるのもおすすめです。



食材と器 作り手たちの “Nukumori”を 野菜たっぷりの一皿に込めて

市街地にありながら、そこだけ穏やかな時間が流れている同店。心地良い空間で味わえるのは、主に地元農家が愛情を注いで育てた野菜たっぷりの料理。器は同店のために作られた益子焼。ランチの定番は、「彩り野菜のバーニャカウダ 骨付き鶏もも肉の香草焼」= 写真。野菜ジュース・ドリンク(アルコール類を含む100種から選択)・デザート等付き・税別1,200円)。食材、器、シェフからのNukumoriが感じられる一皿一皿を召し上がれ。

朝採り野菜レストラン Nukumori (ヌクモリ) 宇都宮市中今泉2-6-5 028-666-5952 11:00~15:00 (L.O.14:00) 18:00~00:00 (L.O.22:30) 日曜 12台

直撃!

みやっこ おしゃれ通信

Fashion Interview

美紀さん

カラーのふんわりスカートが好きです。夏らしいヒマワリのトップスは母のお下がりです。

ようごさん

デニム生地のお洋服とビビットなピンクのスカートでかわいらしい印象に。ヘアターバンは、娘からのプレゼント。お気に入りです!

未希さん

カラースカートにアジョリーバッグを合わせてみました。イヤリングはよくなくすので手軽なものをチョイス。「Can★Do」は100円に見えず、オシャレな物が多くて気に入っています。



未希さん ハンドメイド作家

ようごさん 会社員

美紀さん ハーバリウム講師

能開の 夏期講習



塾が初めての方も安心!

夏の無料体験講習

受講料無料 ※別途教材費1,000円(税抜)が必要です。

7/23(火)~

努力を「実力」に変える、夏。



お申込み受付中!

夏期講習の詳細・お申込みはWebへ!

夏期体験講習



お申込みはWebへ! 能開 栃木 検索

能開センター宇都宮校

日程・時間が選べる3日間! <小4~小6、中1~中3> ※各学年の複数の講座は同内容です。

Table with columns: 学年, 科目, コード, 総時間, 費用(税抜), 期間, 時間. Rows for grades 小4, 小5, 小6.

Table with columns: 学年, 科目, コード, 総時間, 費用(税抜), 期間, 時間. Rows for grades 中1, 中2, 中3.

能開センター宇都宮駅東校

日程・時間が選べる3日間! <小4~小6、中1~中3> ※各学年の複数の講座は同内容です。

Table with columns: 学年, 科目, コード, 総時間, 費用(税抜), 期間, 時間. Rows for grades 小4, 小5, 小6.

Table with columns: 学年, 科目, コード, 総時間, 費用(税抜), 期間, 時間. Rows for grades 中1, 中2, 中3.

中学受験館の体験講習は 能開栃木 中学受験 検索、ご確認ください。

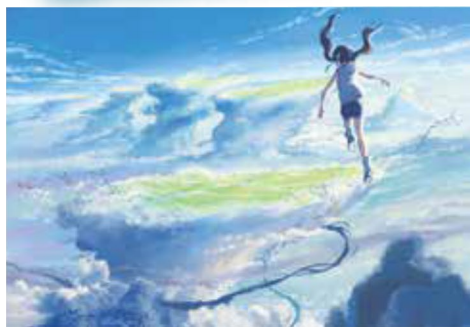


# ENTERTAINMENT INFORMATION

## 映画情報

### MOVIX 宇都宮

☎ 050-6865-3235 (24時間テープ)  
https://www.smt-cinema.com/  
栃木県宇都宮市インターパーク6-1-1  
FKDショッピングモール  
宇都宮インターパーク店



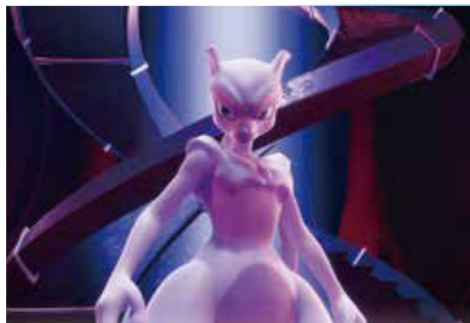
## 天気の子

### 「あの光の中に、行って見たかった」

高1の夏。離島から家出し、東京にやってきた帆高。しかし生活はすぐに困窮し、孤独な日々を果てにようやく見つけた仕事は、怪しげなオカルト雑誌のライター業だった。彼のこれからを示唆するかのように、連日降り続ける雨。そんな中、雑踏ひしめく都会の片隅で、帆高は一人の少女に出会う。ある事情を抱え、弟とふたりで明るくたくましく暮らす少女・陽菜。彼女には、不思議な能力があった。少しずつ雨が止み、美しく光り出す街並み。それは祈りだけで、空を晴れに出来る力だった――

7/19(金)  
全国ロードショー

監督:新海誠  
出演:醍醐虎汰朗 森七菜  
配給:東宝



## ミュウツーの逆襲 EVOLUTION

### 全世界に告ぐ――原点にして、最高峰。

「清らかな心と、会いたいと強く願う気持ち」その二つをもつ冒険者の前にだけ姿を現すという幻のポケモン・ミュウ。全てのポケモンの「はじまり」と言われ、世界中のポケモン研究者が行方を追うなか、ついに一人の科学者がミュウの化石を発見し、それを元に神をも恐れぬ禁断の行為に手を染めてしまう。「ここはどこだ…。わたしは誰だ…。」人間のエゴによって、この世に生み落とされた伝説のポケモン「ミュウツー」。存在理由も分からないまま兵器としての実験を繰り返され、人間に対する憎悪の念を宿していく――

7/12(金)  
全国ロードショー

監督:湯山邦彦、榊原幹典  
出演:松本梨香 大谷育江 林原めぐみ 三木眞一郎 他  
配給:東宝

## おすすめ

### マチネの終わりに



数々の文学賞を受賞している平野啓一郎の至高の恋愛小説。40代を前に出会い、愛し合いながらも離れた二人。〈ただ愛する人と一緒にいたかった〉という切ない想いが胸に迫ります。とはいえ、平野啓一郎作品。単なる恋愛小説では収まらない奥行きがあり、大人の方にこそ楽しめる深みのある作品になっています。2019年11月に映画公開も控えているこの作品。帯文にある〈切なくも美しい愛の物語〉をぜひ一読下さい。

書名:『マチネの終わりに』  
著者名:平野啓一郎  
発行元:文藝春秋  
定価:850円(税別)

## book 情報

うさぎや 宇都宮駅前店  
栃木県宇都宮市元今泉4丁目19-6  
☎ 028-651-3500  
http://www.usagiya-web.com/

### 罪の声



2016年に様々な年間ランキングで注目されて、ついに2020年に映画化されるこの作品。自宅で見つけた古いカセットテープを再生すると、そこから聞こえてきたのは幼い時の自分の声。しかしそれは楽しい思い出の一コマではなく、日本を震撼させたある大事件で使われた「男児の声」だった…。過去の未解決事件の謎を解き明かす、一級品のミステリーです。

書名:『罪の声』  
著者名:塩田武士  
発行元:講談社  
定価:920円(税別)



## いまさらですが・・・ 何でも相談室

Mia読者のみなさんが、疑問に思っていること、今更ながら人に聞けないことなどを、毎回紹介していきます。お楽しみに。

### フリマサイトで購入したブランド品が偽物だった。

**Q.** フリマサイトでブランド品を購入しました。掲載されていた写真にはシリアルナンバーやブランド名の刻印もありましたが、届いた商品にはそのどちらもなく偽物だとわかりました。どうすればよいですか。

**A.** まずは、取引キャンセルについて出品者と話し合いましょう。解決しない場合は、フリマサイト運営事業者に事情を伝えて調査等の協力を得られないか確認しましょう。フリマサイトが対応してくれない場合は、取引に関する記録等を用意して最寄りの消費生活センターに相談しましょう。

解説  
します!!

ブランド品の偽物を販売することは違法行為ですが、フリマサイトでは出品者が提示した価格に購入者が応じれば取引が成立するため、従来のオークションに比べて商品の掲載時間が短く、サイトの禁止行為や違法行為に対するサイト内のチェックが難しい場合もあるようです。

フリマサイトでの取引はネットオークションと同じく個人間取引であり、トラブルが起こった場合でも利用者同士で解決するよう求められることが一般的です。取引を始める前にサイトの利用規約をしっかりと読み、禁止事項や注意点を必ず確認しましょう。

また、出品されている商品の値段が安すぎるなど偽物の可能性が疑われる点はないか確認し、出品者の評価を見るなどして、少しでも不審な点があれば購入を急がず慎重に検討しましょう。さらに、商品を購入する時は出品情報の画面や取引相手の情報をスクリーンショットで保存するなど、取引の記録を残しましょう。

トラブルにあった際には、まずは当事者間で話し合い、フリマサイト運営事業者に相談しましょう。それでも交渉が進まない場合は、最寄りの消費生活センター等に相談しましょう。



協力/独立行政法人国民生活センター  
(上記相談の詳細は下記HPを参照)

お困りの際にはお近くの消費生活センター等(消費者ホットライン188)にご相談ください。

http://www.kokusen.go.jp/t\_box/data/t\_box-faq\_qa2018\_08.html

那須りんどう湖  
レイクビュー  
花火大会  
8/10(土)~18(日)、  
9/14(土)・15(日)

ホテル四季の館 那須  
中庭・ラウンジ

ホテル森の風 那須 展望大浴場

那須  
みやびの里  
Miyabi no Sato

ホテルグループが新たに  
お届けする2つのホテル。

ホテル四季の館 那須  
HOTEL SHIKI NO YAKATA NASU

ホテル森の風 那須  
HOTEL MORI NO KAZE NASU

○ホテル四季の館 那須 スタンダードタイプ 30,000~ (四季の館 那須は中学生以上) ○ホテル森の風 那須 スタンダードタイプ 18,000~ ※おひとり様/1泊2食付・税別

宿泊予約受付中 那須 みやびの里 ご予約・問合せ ☎ 0120-743-177 栃木県那須郡那須町高久丙1179-2

極上の非日常を、もっと身近に

会員制  
リゾート  
クラブ 『みやび倶楽部』 会員募集中

特色あるリゾート各地の直営施設を優待料金でご利用いただけます。

富山県  
ホテル森の風 立山 立山別邸 四季彩

岩手県  
ホテル森の風 鶯宿 ホテル東日本 宇都宮

2020年OPEN予定  
箱根 芦ノ湖

ホテル四季の館 箱根 芦ノ湖

那須「みやびの里」  
宿泊体験受付中!  
1泊2食付 2019.7.31まで

ご希望の日程をお申し付けください。リゾート会員権のご説明と館内宿泊をご体験いただけます。  
お申し込み ☎ 0120-333-673

みやび倶楽部 第一次会員募集中! 募集口数 40口

入会金 ◆個人会員 50万円~ ◆法人会員 100万円~  
(年会費:2万円~ ◆10年間) (年会費:3万円~ ◆10年間)

※個人・法人にプレミアム会員もご用意しています。※会員資格は10年間※表示料金は税別  
直営施設に加えて一般社団法人日本リゾートクラブ協会提供施設29ヶ所を優待特別料金でご利用いただけます

お問い合わせでご成約いただいた場合  
初回利用特別優待券(40%割引)※をプレゼント!  
特典期間 限定40口、定員になり次第終了いたします。  
2019.6.15~ ※宿泊体験をご利用していない方のみ対象となります。  
7.31 ※規約・詳細はお問い合わせください。

みやび倶楽部  
資料のご請求・お問い合わせは ☎ 0120-333-673

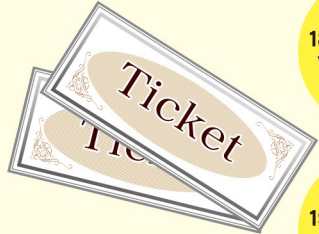
日本ハウスHDグループ  
株式会社日本ハウス・ホテル&リゾート(株)日本ハウス・ホテル&リゾート倶楽部  
〒102-0072 東京都千代田区飯田橋4-3-8 日本ハウスHD飯田橋ビル



# Mia"読者プレゼント!!"

各2組  
4名様 栃木SC 観戦チケット

10名様 マスキ生どら5個入



7/27(土)  
18:00Kick off  
VS柏レイソル  
2組4名様

7/31(水)  
19:00Kick off  
VS東京ヴェルディ  
2組4名様



スタジアムでは毎試合ごとに楽しいイベントが盛りだくさん!子どもから大人まで楽しめる、その日だけの特別なイベントも開催中です。スタジアムでの観戦を体験してみませんか?会場:栃木県グリーンスタジアム

どら焼きの皮にこだわりを持って作る、御菓子司榎金より、人気生どら焼き5種類セットをプレゼント。冷凍で3ヶ月保存可能です。どら焼き60年の歴史を感じてください。

次回発行 7月20日(土)

### 応募方法

Miaを読んだ感想と今後Miaで取りあげてほしい記事、希望賞品、住所、氏名、電話番号、性別、年齢をご記入の上、はがき、FAX、QRコードより応募ください。厳正な抽選の上、当選発表は賞品の発送をもって代えさせていただきます。  
※ご記入いただきました個人情報は賞品の発送にのみ利用いたします。

### 応募先

栃木ダイレクトコミュニケーションズ株式会社  
〒320-0032 宇都宮市昭和1-8-11 下野新聞社内  
TEL. 028-688-7850 FAX. 028-688-7851

応募締切 7月17日(水) 必着



## 私の街、私の暮らし タウン情報誌

健康のため普段からウォーキングをしている方などに  
おススメの仕事です!



# 配布スタッフ ＜業務委託＞ 募集

## 仕事内容:フリーペーパーに チラシを折込み、配布

未経験者  
大歓迎!

- 応募資格** 18歳以上(高校生不可)
- 配布区域** 宇都宮市内(宇都宮環状道路内)  
自宅の近所、またはご希望の地区(500~800軒程度)  
※詳細は下記までお問い合わせください
- 配布日** 月2回 水曜日~金曜日のご都合のいい明るい時間帯
- 報酬** 当社規定による(配布枚数等により変わります)



お気軽にお問い合わせください

TEL 028-688-7850 【受付時間】月~金 9:00~17:00

下野新聞グループ 栃木ダイレクトコミュニケーションズ(株) 宇都宮市昭和1-8-11下野新聞社内

## キレイに5つ星の品質を。 本気のプロがやってくる!!



- エアコンクリーニング  
キャンペーン第2弾開催中!!  
7月1日(月)~8月30日(金)まで  
エアコンクリーニングが、全機種1台  
あたり1,000円OFF。
- 家庭用壁掛けタイプ  
11,000円(税抜)→10,000円(税抜)
  - お掃除機能付きタイプ  
15,000円~21,000円(税抜)  
→14,000円~20,000円(税抜)

おそうじ本舗は仕上がりに妥協がない!  
●しっかり養生します!  
●外せる部品は全て分解!  
●専用機材で徹底洗浄!  
業務用エアコンもご対応いたします。  
詳しくはHPをご覧ください!

おそうじ本舗 宇都宮テクノ店

〒321-0903 宇都宮市下平出町 2326-1 ☎0120-677-770 FAX 028-660-0632  
営業時間 9:00~18:00 (不定休)

## 夏期講習&特別無料講座!

- 特別無料講座**
- 小学生対象(算数)
- アクシス本校  
6年生:7/13(土)午前10時半から約1時間半  
5年生まで:7/14(日)午前10時半から約1時間半
  - アクシス陽東校  
6年生:7/15(月)午前10時半から約1時間半  
5年生まで:7/15(月)午後1時から約1時間半
- 中学生対象(英語・数学)
- アクシス本校  
中3生:7/8(月)午後8時から約2時間  
中2生:7/9(火)午後8時から約2時間  
中1生:7/9(火)午後8時から約2時間
  - アクシス陽東校  
中3生:7/15(月)午後8時から約2時間  
中2生:7/16(火)午後8時から約2時間  
中1生:7/16(火)午後8時から約2時間
  - アクシス本校  
7/14(日):午後4時から「時制の一致・話法」の入試問題  
:午後5時15分から「分詞」の解説  
:午後6時30分から「二次関数」「ベクトル」
- 夏期講習**
- 小学生対象(国語・算数)  
7/22(月)~  
6年生:午前9時~午前10時50分  
\*10日間コースと20日間コース  
5年生まで:午前10時~午前11時50分  
\*8日間コースと12日間コース
  - 中学生対象(国・社・数・理・英)  
7/22(月)~(中3生はご相談ください)  
中3生:午前10時~午後6時20分  
\*1日5教科+演習  
部活等により受講できない日がある場合、前もって伝えていただければ補習します。  
中2生,中1生:午後7時~午後10時  
\*英数:各810分 国:720分 理社:各630分
  - 高校生対象(国・数・英・地・歴・物・化・生)  
英数国は各単元ごとの単元別コース(70分×4回)があり、学年関係なく受講可能です。  
また、すべての科目で8日間の充実コースがあり、1、2年生の進度に合わせたものからセンター対策や難関大対策があります。また小論文は個別で受講可になります。  
※日程、時間等は変更になる場合があります。



アクシス・スタディ スクウェア  
本校 〒320-0804 宇都宮市二荒町 5-1 蕪木ビル3F ☎028-632-5161  
陽東校 〒321-0904 宇都宮市陽東 1-7-19 ☎028-612-3001

# 木の花ホームグループの3事業部が宇都宮市西川田本町に 新店舗グランドオープン!

超ローコスト住宅「ユートリエホーム」 平屋専門店「ホーデリーホーム」  
外壁屋根の塗装専門店「木の花塗装」



毎日相談会  
実施中!  
(水曜定休)

宇都宮市西川田本町 1-6-3  
ホーデリーホーム TEL.028-612-2878  
ユートリエホーム TEL.028-612-3091  
木の花塗装 TEL.028-612-5667

時代とともに家族のライフスタイルが大きく変化している今、家づくりも「三世代で同じ家に住む」という選択より、核家族で「個々の家族の住まい」が大きなウエイトを占めるようになりました。ユートリエホームもホーデリーホームも、そんな時代を見据えた家づくりに特化した専門店です。木の花ホームのスケールメリットを活かしたコストダウンと、自慢の職人力による高品質を両立させた住まいをご提供いたします。家づくりで家計を圧迫することなく、本来の豊かな生活を体感できる家づくりは、ぜひ私たちにお任せください。  
また、住まいを長持ちさせる屋根・外壁塗装専門店も同時にオープンいたします。家づくりで不安なこと、わからないこと、何でもお気軽にご相談ください。スタッフ一同笑顔でお待ちしております。

プロフィール  
昭和62年 技能競技大会金賞受賞  
昭和62年 栃木県知事賞受賞  
平成03年 三代目棟梁となる  
平成06年 一級技能士合格  
平成13年 足利市建築文化賞受賞

株式会社 木の花ホーム  
代表取締役 一級技能士  
早乙女 正

技能競技大会  
金賞受賞

## 宇都宮市に 新規オープンにつき 正社員募集

経験者優遇

- ① 規格住宅営業...「未経験でも安心!」  
【先輩からの声】異業種からの転職で、全くの未経験でしたが、「未経験でも売れる」仕組みが確立されていて1年目から受注を頂きました。入社2年目ですが後輩もでき、充実した毎日を送っています。
- ② 平屋住宅営業...「地域密着の会社で転職なし!」  
【先輩からの声】地域密着の企業で根を張った仕事がしたい...そんな思いで転職しました。自分のライフワークの計画も立てやすく、安心して仕事に打ち込めます。
- ③ 塗装リフォーム営業...「飛び込み営業なし!」  
【先輩からの声】チラシやイベント等で集客するので、飛び込み営業はありません。また、大工三代目の社長が認めた施工技術の高い職人さんが揃っているので、お客様満足度も高く、やりがいを感じながら仕事に打ち込めます。
- ④ 不動産部門責任者...「自分のスキルを活かせる職場です!」  
土地の仕入れや販売等、不動産に関わる仕事です。新店舗の不動産責任者として、自分のスキルを存分に発揮できる職場です。

勤務地 宇都宮市西川田本町1-6-3【①~④共通】  
勤務時間 9:00~18:00(ワークタイムシフト有)  
給与 【①②③】固)22万円~35万円+歩合  
【④】固)30万円~40万円+歩合  
休日 【①②④】住宅営業:火・水(年間110日)  
【③】リフォーム営業:水・他選択制(週休2日 年間110日)  
社会保険完備、退職金制度あり(3年目以降)【①~④共通】  
送付先・お問い合わせ 履歴書・職務経歴書を木の花ホーム本社(下記)までご郵送ください。  
〒322-0606 栃木市西方町本城62-3 総務部採用係 TEL.0282-92-0198 http://www.konohanahome.com/





お世話になったあの方へ。ありがとうを伝える真心ギフト。

# 福田屋のお中元

お中元総合大ギフトセンター開設期間

■FKD宇都宮店(3階大催事会場) ■FKDインターパーク店(2階大催事会場) **7月30日(火)まで**

## 福田屋おすすめ 夏を味わうグルメ6選

**送料込み NEW ネット**

厳選素材を使用した個性豊かな5種類のフレーバー(プレーン/大麦/黒ごま/大豆/宇治抹茶大納言)が楽しめる、ご褒美パンセット

◎(フライヴォーリー(日光市))  
パラエティブレッドセット

(ミックスブレッド(プレーン&大麦) (縦約9cm×横約17cm×高さ約12cm)×1、ミックスブレッド(黒ごま&大豆) (縦約9cm×横約17cm×高さ約12cm)×1、宇治抹茶大納言 (縦約9cm×横約17cm×高さ約12cm)×1)

※消費期限 常温7日間

**税込 5,280円**

**送料込み NEW ネット**

◎(升智)  
栃木県産いちごジェラートの食べ比べセット

(とちおとめミルク・とちおとめソルベ・スカイベリーミルク・スカイベリーソルベ・なつおとめミルク・なつおとめソルベ それぞれ115ml)

※冷凍

**税込 3,880円**

**F 配送料 540円 NEW ネット**

◎(異製粉 麦坐)  
三輪素麺 七色そうめん 「虹の奏」

(手延三輪素麺(しそ・青梅・にんじん・ゆず・かぼす・ブルーベリー・白)各50g×各2束)

※150セット限定

**税込 3,240円**

**送料込み ネット**

◎(Soup Stock Tokyo)  
夏の冷製スープセット

(オマール海老のビスコ180g×2パック、ヴィシソワーズ・えんどう豆の冷たいグリーンポタージュ・ガスパチョ・焼きパプリカの冷たいクリームスープ・とうもろこしとさつま芋の冷たいスープ・北海道産かぼちゃの冷たいスープ各180g×1パック 計8パック)

※冷凍

※電子レンジ対応(冷製スープを除く)

**税込 5,400円**

**送料込み ネット**

◎(セゾンファクトリー)  
温州みかんジュース 8本セット (170ml×8)

石清水(1個入) ※賞味期限 冷蔵30日

**税込 3,880円**

**F 配送料 540円 NEW ネット**

◎(三浦半島カレーセット)  
葉山牛カレー & 三崎港まぐろカレー (葉山牛カレー×2箱、三崎港まぐろカレー×2箱)

**税込 3,240円**

## とちぎの魅力発見 栃木県産品

**送料込み NEW ネット**

◎(ジョセフィンファーム)  
ヨーグルト・ジャム詰合せ (ヨーグルト900g×2本、ブルーベリーコンポート140g×1本、とちおとめコンポート140g×1本)

※賞味期限 冷蔵18日

**税込 4,104円**

**送料込み ネット**

◎(宇都宮餃子館)  
健太餃子 (健太餃子8個入×8パック 計64個入)

※冷凍

**税込 3,980円**

**送料込み ネット**

◎(金谷ホテルオリジナル)  
ハンバーグステーキ (金谷ハンバーグ120g×6個、オリジナルソース30g×6個)

※冷凍

**税込 5,500円**

## 神奈川名店の味をお届け 神奈川味物語

**送料込み NEW ネット**

◎(鎌倉・パレタス)  
Sweet set 7本セット (ミックスイースト・Okinawaマンゴーパイン・イチゴココラテ・クリームチーズミックス・ブルーベリーヨーグルト・ミルクミックス・シトラスミックス各1本、計7本)

※冷凍

**税込 5,724円**

**F NEW ネット**

◎(ラ・ブラジュ・マイアミ)  
江ノ電サブレ(28枚入) (バター味14枚、ココア味7枚、チーズ味7枚)

※賞味期限 常温60日

**税込 3,780円**

**送料込み NEW ネット**

◎(三浦半島カレーセット)  
葉山牛カレー & 三崎港まぐろカレー (葉山牛カレー×2箱、三崎港まぐろカレー×2箱)

**税込 4,860円**

## 福田屋厳選 こだわり珈琲・酒ギフト

**送料込み ネット**

◎(越後雪室屋)  
雪室珈琲プレミアムアイス (1,000ml×3本)

**税込 3,200円**

**ネット**

◎(純米吟醸 夏限定)  
純米吟醸 夏限定 (香米吟醸 特別純米酒 1.8L)

**税込 3,240円**

**F NEW**

◎(アサヒ)  
スーパードライジャパン スペシャル夏限定ダブルセット (スーパードライジャパンスペシャル350ml×10本、ジャパンスペシャル涼香の香り350ml×10本)

**税込 5,400円**

## 福田屋厳選 うまいもの・スイーツ・フルーツギフト

**送料込み NEW ネット**

◎(八天堂)  
PF&リーむパン サマーセット (くりむパンブルーベリー×3、桃×3、カスタード×2、生・抹茶・小倉・チョコレート各1)

※賞味期限 冷蔵9日

**税込 4,428円**

**送料込み**

◎(モーニング)  
季節のヨーグルト詰合せ (ブルーベリーの果実入り×2個、加糖・ストロベリー・アロエ各320g×各1個)

※消費期限 冷蔵7日

**税込 4,860円**

**送料込み ネット**

◎(宮崎産) 鉢植え 完熟マンゴー「熟赤の雫」 (2L×2)

※消費期限 到着より常温7日

※数量限定

**税込 7,001円**

**特典**

FKDハイカード  
FKDPPカード  
ポイントカード会員様

**F** マーク商品 **10%割引** いたします。

ご自宅のパソコンで、スマホでお出かけ先から

**いつでもどこでも簡単ショッピング**

**F** **インターネットショッピング**

インターネットでのご注文も承っております。ネット「こちら」のマークの商品のみ承ります。

お中元ギフト特選アイテム 承り期間 7月21日(日)まで

※銀行振込は7月17日(水)までとさせていただきます。

お問い合わせ先 e-mail: eshop@fukudaya.net

ご来店も必要、待ち時間もありません。ご都合のいい時間でお申し込みができます。お支払いは、クレジット、銀行振込でラクラク簡単決済。

**全国一律送料540円**

クール便は全国一律864円

※送料込み商品は除きます。\*送料は除きます。\*税別は除きます。

福田屋百貨店 ホームページ <https://www.fukudaya.shop/>

TEL: 028-623-5195 (AM10:00~PM6:00)

**F** 福田屋百貨店 おすすめギフト

送料込み 商品に宅配料金が含まれております (お持ち帰りは別途ご連絡ください)

配送料 540円 送料込み 「全国一律540円」ギフト

**NEW** 新商品

**ネット** インターネットでもご注文いただけます

**16th ANNIVERSARY**

開催期間 **7月10日(水)~16日(火)**

皆様のご愛顧により おかげさまで開店16周年

**開店16周年記念大感謝祭** インターパーク FKDタウン

FKDインターパーク店 インターパークビレッジ IPSステージ  
インターパークスタジアム IPSスポーツクラブ MOVIX宇都宮

**FKD宇都宮店 夏の福田屋祭**

FKD宇都宮店・FKDインターパーク店で開催

**空くじなし お楽しみ大抽選会** **ダブルチャンス**

6日間開催 **7月10日(水)~15日(月・祝)**

■会場: 宇都宮店/3階南館スポーツ前 インターパーク店/2階トラベラーズ前 ■時間: 各店午後7時まで開催

**チャンス①** FKDハイカード (またはFKD PPカード)でチャージ5,000円ごとに1回抽選できます。「チャージしたレシート」を抽選会会場にお持ちください。(レシートの合算可、1回の抽選で最大5回まで)

**チャンス②** FKDハイカードご入会・交換で1回抽選できます。FKD PPカード・ポイントカード会員様へ誠に恐れ入りますが、FKD PPカード・ポイントカードをFKDハイカードに交換後、抽選会にご参加ください (FKDハイカードはその場で発行いたします)。(FKDハイカードに新規入会されると抽選会に1回ご参加いただけます (抽選券を差し上げます)。さらにチャージ5,000円ごとに1回抽選できます)

タッチするだけでスピーディなお支払い、スムーズなお買物。チャージとお買物両方でポイントが貯まる便利な電子マネー・ICカードです。サイフを出す、お金を出す、おつりを入れるなどの手間がなくとてもスピーディ。

**FKDハイカード 会員様募集中**

**入会費・年会費無料・即日発行**

**FKD PPカード FUKUDAYAポイントカード 会員の皆様へ**

長年にわたりご愛用いただき誠にありがとうございます

FUKUDAYAポイントカード・PPカードは磁気カードです。長年ご利用いただくと、磁気が読み取りづらくなります。ハイカードにお早めにお切替ください。

ご入会・お切替はこちらで承ります

宇都宮店 3Fギフト外商サロン内ポイントカードステーション

インターパーク店 2Fポイントカードステーション

**FKDハイカード会員様専用** **会員様募集中**

**マイページ**

Point1 電子マネーとポイントの残高がカンタンにすぐに確認できます。

Point2 会員様にぴったりの新しくお得な商品をご案内いたします。

Point3 お気に入りの店舗の新しい情報がいつでもどこでも見られます。

**アプリからご入会下さい。** かんたんに入会できます **無料** App Store または Google Play で

※スマートフォンにてダウンロードを行ってください。ダウンロード後アプリ内のマイページに入会案内よりご登録をお願いいたします。

※本アプリケーションのご利用にはバケット通信料がかかります。※一部機種で動作しない場合がございます。