



私の街、私の暮らし タウン情報紙「Mia」  
宇都宮の中心部に91,000部発行

P.2-3 大谷石造りの倉庫が点在する 南宇都宮駅周辺  
P.4 暮らしに役立つワンポイントアドバイス!

次号発行は1月25日です

◆Miaはイタリア語で「私の」という意味です

【発行】

栃木ダイレクトコミュニケーションズ株式会社  
宇都宮市昭和1-8-11 下野新聞社内 Tel.028-688-7850  
https://www.tochigi-dc.co.jp

2020  
1・11  
TAKE FREE

vol.16  
タウン情報紙Mia(ミア)



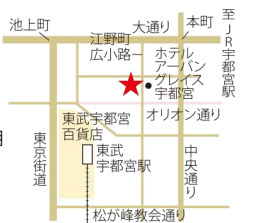
### 新鮮活魚の刺し身と 浜焼きが自慢の居酒屋

豊洲市場から直送の海鮮類をメインとした活魚の刺し身と浜焼きが一押しのお店です。店内の大きな水槽の中には、アジ、フグ、タイ、カニ、エビ、ホタテなどが新鮮に管理されており、水槽から取り出して直ぐに料理する「活きの良さ」が自慢です。お薦めは、「おまかせ浜焼盛1〜2人前」2,508円(税込)〜や、「活アジ3点盛」1,925円(税込)など。また、県内初上陸、コップの下からビールが湧き上がる「トルネードディスペンサー アサヒスーパードライ生ビール」605円(税込)が味わえるのは当店だけ。空気が入らない純粋なビールの味をお楽しみください。1階にはテーブル席と2つの個室、2階には新たに50人以上の宴会場も用意。新年会や歓送迎会にご利用ください。

オープン1周年記念  
3時間飲み放題平日限定感謝コース  
(料理7品)4,500円(税込)〜など。  
JR宇都宮駅東には姉妹店「浜やき屋壺亭」もあります。

### 美食のWonder Land 一鮮

- 〒宇都宮市江野町3-5
- ☎028-612-7766
- 🕒11:30〜24:00(L.O.23:00)
- 📅無休
- 🅇近隣コインパーキング利用



Present

美食のWonder Land 一鮮

Mia 16号を持参して飲食をされた方やグループにご来店特典 白はまぐりを1人1個全員にプレゼント。  
(2020年1月20日ご利用分まで)

あなたの真ん中へ。この世界の真ん中へ。

# COROLLA

今年もカローラ栃木をよろしくお願いたします。

## COROLLA



カローラ G-X(ガソリン車)  
(1.8L・2WD・5人乗り) 車両本体価格 **1,936,000円**(税込)  
Photo: G-X(2WD)。ボディカラーはセレストライトグレーメタリック(1K3)

## COROLLA TOURING



カローラツーリング G-X(ガソリン車)  
(1.8L・2WD・5人乗り) 車両本体価格 **2,013,000円**(税込)  
Photo: G-X(2WD)。ボディカラーのスカールレットメタリック(3U4)(33,000円)はメーカーオプション。上記の価格には含まれておりません。

## COROLLA SPORT



カローラスポーツ HYBRID G  
(1.8L+モーター・2WD・5人乗り) 車両本体価格 **2,659,800円**(税込)  
Photo: HYBRID G。ボディカラーのホワイトパールクリスタルシャイン(070)(33,000円)はメーカーオプション。上記の価格には含まれておりません。

※価格はタイヤパンク応急・修理キット、タイヤ交換用工具付の価格です。保険料、税金(除消費税)、登録料等の諸費用は別途申し受けます。価格にはオプション価格は含まれておりません。自動車リサイクル法の施行により、リサイクル料金が別途必要となります。詳しくはスタッフにおたずねください。掲載の内容は2019年12月現在のものです。



# トヨタカローラ栃木

本社 / 宇都宮市上横田町798番地 ☎0077-78-1233

カローラ栃木のホームページ

最新情報を発信中!!

カタログ請求はコチラから→  
https://www.corolla-tochigi.co.jp







### 素材の味を生かす洗練されたフランス菓子店

#### PÂTISSERIE chihiro

パティスリーチヒロ

宇都宮市吉野1-7-10

028-633-5949

11:00~19:00

火曜

あり

「レストランチヒロ」に併設する「パティスリーチヒロ」は一昨年5月、より高い質を求めて東京・自由が丘「モンサンクレール」の副統括をシェフに迎え、洗練されたフランス菓子を提供。「素材をより素材らしく」をコンセプトに、県産イチゴやユズなどを使用し、それぞれの味を引き出しています。お薦めは、たっぷりのレモン果汁とアルコールが入り、しっとりとした「リッチリモーネ」=写真左=1個250円(税込)やし地にクリを練り込み大粒の和栗を入れほのかにラム酒が香る「マロンケーキ」=写真右=1個250円(税込)の「ギフトアソート」3個入り800円~(税込)です。「和栗のモンブラン」550円(税込)も人気です。

大谷石造りの倉庫が点在する

## 南宇都宮駅周辺

MINAMI UTSUNOMIYA

### オススメ

住宅地の洋食屋やラーメン店など驚きのグルメ発見!

駅北側に放射線状に広がる商店街や住宅地。おしゃれな大谷石蔵レストラン周辺の近隣住民に愛されるお店を紹介します。



### こだわりの手作りデミグラスソースが絶品

シチューやハンバーグなどデミグラスソースがメインの洋食店。「いちから手作りのデミグラスソースをお客さまに提供したい」と話す飯野通典オーナーシェフ。牛筋、子牛の骨をオープンでカラカラになるまで焼き、野菜と一緒に10日間煮込むとまろやかでさっぱりとした絶品ソースが誕生します。お薦めランチは、ニンジン、ブロッコリー、マッシュポテトが付け合せの「牛タンシチュー」=写真=1,540円(税込)や「ビーフシチュー」1,540円(税込)。口の中で崩れる柔らかい牛タンには驚くばかり。一緒に味わいたいワインなどのアルコール類も提供しています。「ハンバーグランチ」990円(税込)なども人気。



### ミゾテ

宇都宮市吉野2-1-6

パルネット藤田101

028-666-8533

11:30~15:00 (L.O.)

17:00~21:00 (L.O.)

水曜

4台(できるだけ乗り合いで)



### 透明スープとストレート細麺のしおらーめんが人気

昼はラーメン店、夜は居酒屋として11年目。「細く長くいつまでも続けられたら」と仲の良いオーナー夫妻。子ども用にヌードルハサミを準備するなど、細やかな気配りも居心地を良くしています。お薦めランチは、冬季限定「中中の『あんかけ野菜ちゃんぽん』」=写真右=950円(税込)。温野菜は体に良いと女性はもちろん男性にも人気。麺は特注のストレート細麺でコシがあり、あんかけスープによく絡み、食べた後には体の芯から温まります。開店時から人気のチャーシュー1枚とネギたっぷりの「しおらーめん」710円(税込)は「煮卵」130円(税込)のトッピングが定番だとか。夜定食もあり家族連れに好評です。

### なかなか 麺 中中

宇都宮市吉野1-4-17

AOKIビル1階

028-633-0761

11:30~14:00 (L.O.13:50)

17:30~22:00 (L.O.21:30)

月曜(火曜休みの場合あり)

9台

## TOBU 三連休は東武でお買い物! イイ値!市 1/11(土)~13(月)祝

東武宇都宮百貨店 宇都宮店

〈魚の北辰〉  
銀鮭ふり塩 (チリ産/養殖/7切) **1,080円**  
■B1F FRESH SQUARE

〈魚の北辰〉  
銀だら切身・西京漬 (アメリカ産/よりどり4切) **1,080円**  
■B1F FRESH SQUARE

〈柿安精肉〉  
黒毛和牛しゃぶしゃぶ切落し (国内産/200g/1パック) **1,280円**  
■B1F FRESH SQUARE

〈柿安精肉〉  
黒毛和牛すきやき切落し (国内産/100gあたり) **620円**  
■B1F FRESH SQUARE

〈九州屋〉  
デコポン (熊本県産/3個) **1,080円**  
■B1F FRESH SQUARE

〈九州屋〉  
フルーツトマト (静岡県産ほか/約400g) **598円**  
■B1F FRESH SQUARE

〈日本ハム〉  
シャウエツセン (381g/1袋) **598円**  
■B1F FRESH SQUARE

〈味の十字屋〉  
無着色辛子明太子 (アメリカ・ロシア産/バラ子/400g) **1,080円**  
■B1F FRESH SQUARE

〈アンダルーサ〉  
エクストラバージンオリーブオイル (500ml) **699円**  
■B1F 北野エース

〈ラグノオ〉  
ポロシヨコラ (1本) **299円**  
■B1F 北野エース

〈丸善〉  
もつ煮込み正調味噌味 (500ml) **540円**  
■B1F 北野エース

〈麻布あさひ〉  
匠のしょう油からあげ (100gあたり) **270円**  
■B1F ごちそうSTREET

〈ナルミ〉  
マグカップ各種 **660円・880円**  
■5F 食器

〈サーモス〉  
ステンレスボトル (500ml) **2,200円**  
■5F 家庭用品

トイレマット各種 **1,650円**  
■5F 家庭用品

ウォッシュャブルパイプ枕 **2,200円**  
■5F 寝装品

ブランド アクリル毛布各種 **4,950円**  
■5F 寝装品

ダイニングシートクッション各種 **1,100円**  
■5F インテリア



\*生鮮食品は産地が変わる場合がございますのでご了承ください。\*天候および仕入れの状況により、価格が変動する場合がございます。

\*表示価格は消費税込みの価格です。店内の飲食スペースでのお召し上がり(イートイン)は「消費税10%」の価格となります。

化粧品・1Fアクセサリ限定 **開催中**  
**東武カード2%ポイントアップフェア**  
3%▶5%、5%▶7%、7%▶9%  
**開催中 16日(木)まで**  
1F化粧品・アクセサリ・5Fハウス オブ ローゼ・生活の木・カリス成城・ヒカリミライ・6Fチャコット

第21回 全国各地のこだわり大集合。  
**にっぽんの味と技**  
**開催中 15日(水) 午後4時まで** ■宇都宮店5F イベントプラザ

**TOBU**  
宇都宮 東武  
宇都宮市宮岡5-4 〒320-8560 TEL.代表:028-636-2211  
<http://www.tobu-u-dept.jp/>  
営業時間:午前10時~午後7時  
2月は休まず営業いたします。



# 直撃! みやっこ おしゃれ通信

Fashion Interview

普遍的なカジュアルスタイルをベースにした「デイリークローズ」の店がエイジレスカジュアル内にある「REAC」。FKDショッピングモール宇都宮インターパーク店の店長・岩田さんがその魅力を教えてくださいました。



エイジレスカジュアル内  
**レアック**  
FKDインターパーク店2階  
☎ 028-657-6547



普遍的なカジュアルスタイルをベースに時代の気分をミックスして、着る人が自分らしさを表現できる「デイリークローズ」の世界。ナチュラルな素材感を中心としてヒネリの効いたデザインながらもコーディネートしやすく存在感のあるコンフォートスタイルを提案しています。



異素材切替タックワンピース(グリーン)  
27,500円(税込)  
キックバックデニム(濃ブルー)  
16,500円(税込)

レアックらしい異素材使いのワンピースにワントーンコーデでキックバックデニムを合わせ大人カジュアルにまとめました。



ラクーンゆるVネックニット(レッド)  
30,800円(税込)  
ガンクラブテラードパンツ(アイボリー系)  
20,900円(税込)

温かみのある赤のラクーンゆるVネックニットとレトロな雰囲気ガンクラブチェックのパンツでスタイリングした小堀さん

### 配達・集金募集!

(アルバイト) (パート)

**1 朝刊配達**  
月給/固 **90,000円**~  
(早朝の短時間) 2:00~5:30前後 休日 シフト制

**2 集金**  
月給/固 **30,000円**~ ※集金額の4%+諸手当  
(時間・勤務日 応相談) 勤務実働10日程度 ★直行直帰OK  
※月末25日前後~翌月10日の間

【資格】要原付または普免【待遇】表彰制度、親睦会有、試用期間3ヶ月【応募】電話連絡の上、履歴書(写貼)をご持参ください。  
事業内容/新聞店 《勤務開始日応相談》

**ASA** 宇都宮宝木 ☎028-666-1773  
宇都宮市野沢町350-1 日光街道沿い、野沢郵便局そば  
田口新聞店 応募受付/10~17時 ※日・祝除く

パッチワークニットブルオーバー  
生成系・カーキ系・グレー系  
各17,600円(税込)

ふわふわアルパカ混の糸をベースに、くるくるブークレヤーン、光沢感のあるモールヤーン3素材で前身頃をパッチワークしたニットブルオーバー。

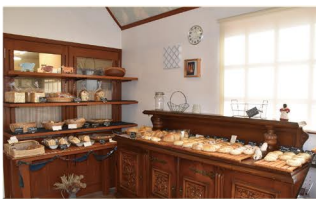


## フルーティーなアフリカ産コーヒー豆専門店

自家焙煎アフリカ産コーヒー豆の販売とイトイン、テイクアウトの店。「アフリカ産豆は香りが良く酸味などがはっきりしている」と深井大オーナー焙煎士。生豆をガスで焙煎し、ふっくら仕上げたお薦めは、酸味がありフルーティーな「エチオピア」100g 830円(税込)、こくと甘みの「ケニア」同880円(税込)。オリジナルの「あおぞらブレンド」同680円(税込)は苦みが苦手な向け、「ほしぞらブレンド」同680円(税込)は程よい苦みがありマイルドな味わいです。また、「日替わりスイーツ3点セットドリンク付き」写真=850円(税込)もお薦め。内祝や歓送迎の贈答用に「箱詰めギフト」2,500円~(税込)も好評です。

### あおぞら珈琲

☎ 宇都宮市吉野1-4-3  
☎ 050-3709-1993  
🕒 10:00~19:00 (土、日曜、祝日は18:00)  
🚿 水曜  
🅇 4台



## 5 白神こだま酵母使用でもっちり、香りの良いパン

### Boulangerie @yumei

ブランジェリー アユメイ  
☎ 宇都宮市宮原1-7-14  
☎ 028-680-6249  
🕒 10:00~18:00 (土曜日は15:00)  
🚿 日、月曜  
🅇 6台

秋田で発見された「白神こだま酵母」と国産小麦(ハード系は仏産)使用のパン店。「酒種に近い酵母で、国産小麦と相性が良く、もっちりとして香りの良いパンになる」と話す店主。近くに小学校もあり、家族連れや地元の人たちに愛されて今年10周年を迎えます。お薦めは、季節限定「紅玉ラウンドロール」(シナモンなし)=写真左下=200円(税込)、「森パン」=写真右下=450円(税込)、「ちーざー」=写真右上=350円(税込)、「イチジククリームチーズ」=写真上中央=250円(税込)、「フルーツサンド」=写真右下=420円(税込)など。バゲットも硬過ぎず食べやすいと好評です。

## ホテル森の風 那須 天空露天風呂

快挙! 開業1年。プロが選ぶ日本のホテル・旅館100選 入選!

ホテルグループが新たに お届けする2つのホテル。

四季の館 那須 HOTEL SHIKI no YAKUSI NASU  
ホテル四季の館 那須 スタンダードタイプ 30,000~ (四季の館 那須は中学生以上) ○ホテル森の風 那須 スタンダードタイプ 18,000~ ※おひとり様/1泊2食+税別  
宿泊予約受付中 那須 みやびの里 ☎ 0120-743-177 栃木県那須郡那須町高久丙1179-2

## 『みやび倶楽部』 会員募集中

極上の非日常を、もっと身近に

会員制リゾートクラブ 特色あるリゾート各地の直営施設を優待料金でご利用いただけます。

那須「みやびの里」宿泊体験受付中! 1泊2食付 2020.2.29まで

ご希望の日程をお申し付けください。リゾート会員権のご説明と館内宿泊をご体験いただけます。 ※宿泊体験をご利用していない方のみ対象となります。 ※規約・詳細はお問い合わせください。

みやび倶楽部 第一次会員募集中! 募集口数 40口

入会金 ◆個人会員 50万円~ ◆法人会員 100万円~  
(年会費:2万円~ ◆10年間) (年会費:3万円~ ◆10年間)  
※個人・法人にプレミアム会員もご用意しています。 ※会員資格は10年間※表示料金は税別

直営施設に加えて一般社団法人日本リゾートクラブ協会提供施設29ヶ所を優待料金でご利用いただけます

お問い合わせでご成約いただいた場合 初回利用特別優待券(40%割引)をプレゼント!

特典期間 限定40口、定員になり次第終了いたします。 2020.2.29まで ※規約・詳細はお問い合わせください。

みやび倶楽部 資料のご請求・お問い合わせは ☎ 0120-333-673

日本ハウスHDグループ (株)日本ハウス・ホテル&リゾート (株)日本ハウス・ホテル&リゾート倶楽部 〒102-0072 東京都千代田区飯田橋4-3-8 日本ハウスHD飯田橋ビル



# Life here Utsunomiya 暮らしに役立つワンポイントアドバイス!

## 住 結露対策の便利なグッズ

寒い冬の朝、カーテンを開けようとすると、ガラス窓に結露がびっしり。この鬱陶しい結露に対処するお薦めグッズを、ホームセンターカンセキの大橋バイヤーに紹介してもらいました。

### 【すりガラス用結露吸収テープ】

サッシの窓の一番下に貼って、流れ落ちてくる結露を吸収するテープです。水分は蒸発して床や壁、カーテンが濡れるのを防ぎます。すりガラスにも貼れる粘着性を持ちながら、はがしたあとが残りにくい優れものです。幅は8センチ(税込1,078円)、12センチ(税込1,408円)、16センチ(税込1,628円)の3タイプ。長さはそれぞれ180センチ。ハサミでカットして使えます。デザインもおしゃれで、お子様たちと一緒に貼って楽しめると思います。1シーズン使ったらはがすことをお忘れなく。



### 【サッシ枠断熱テープ】

結露は室内外の気温差によって発生します。サッシ枠が冷えると発生しやすくなりますので、枠全体に貼ることで断熱効果を高め、結露を防止します。幅はサッシ枠に合わせた4センチで、長さは7メートル。シルバーとブロンズの2種類があり、ご家庭のサッシに違和感なく貼ることができます。税込470円。



### 【窓用バキュームクリーナー】

ケルヒャー社の窓掃除用のクリーナーですが、窓についた水滴をきれいに吸い取るので、結露対策にもぴったりです。ワイパーが吸水機能を備えており、きれいに仕上がります。充電式のコードレスタイプで持ち運びが便利。窓がたくさんあるご家庭にぴったりです。吸い取った水タンクは手を汚さず捨てられます。そのほか、風呂場の水滴取り、鏡の掃除、家具のガラス面など使い道はいろいろ。充電時間約90分で連続使用約20分。税込7,678円。



## 食 美味しいコーヒーを飲む

寒い日に1杯のコーヒーは身も心も暖めてくれます。ブラジルコーヒーショップ代表で、JR宇都宮駅西口にある「パーラー&喫茶 BC JR宇都宮駅前店」(☎028・622・3708)を経営する永島仁さん(40)に美味しいコーヒーの楽しみ方を教えてもらいました。

好みの豆を買ってきたら、タッパーなどに入れて冷蔵庫に保存します。他の食品のにおいがつかないようにすることが肝心です。挽く時はハンドミルを使ってできるだけ均一になるよう注意します。細かければ細かいほど、味は深く濃くなること。中細挽きが一般的ですが、いろいろやってみて自分の好みの挽き方を探すのも楽しみかもしれません。

ハンドドリップにこだわる永島さんは「要所を押さえてシンプルに洗練していくほど旨味が増す」と言います。フィルターを中心に「の」の字を広げていくように湯を注ぎ、少し間をおきながら4回繰り返して出来上がり。「コーヒーは時間に彩を添えるもの。ゆったりとした雰囲気を楽しんでください」と永島さんは話します。



## 着物をリフォームして楽しむ

思い出の詰まった着物は、どんなに古くとも簡単には処分する気になれませんよね。そんな着物や帯を、洋服やバッグ、小物入れ、ブローチなどにリフォームする名人がいます。宇都宮市内に住む石川弘子さん(72)です。石川さんは宇都宮市老人福祉センター「ふれあい荘」(宇都宮市陽東 2-3-1 ☎028・663・3156)で月に4回の教室を開いて、利用するお年寄りにその方法を教えて喜ばれています。

着物を洋服に作り変える場合、その人の体型に合わせた型紙作りから指導します。着物は直線で構成されているため、そのままでは利用しにくいからです。石川さんは仙台市の出身で、2010年に宇都宮市に転居しました。仙台にいた若いころ洋裁を学んでおり、その技術が生きているそうです。

また、絹の胴裏は染め直して小物やブラウスなどに、帯は元のデザインを生かしながらバッグなどに作り直します。「思い出深い着物を使い切ってあげるつもりで取り組んでいます」と石川さんは話しています。



**宇都宮西 総合住宅展示場** 1/11(土)・12(日)・13(祝月)・18(土)・19(日) イベント開催時間 10:00 ▶ 16:30

**新春大住宅祭**

アンケートにご協力いただいた方へ  
**新春福袋プレゼント** 福袋 あったかスープサービス  
 ※品切れの際は他の商品に変更となります。アンケートのご回答は、キャンペーン期間中2名様以上でご来場のご家族1世帯1名様1方限りとさせていただきます。20歳未満の方はご遠慮ください。

**Event Information イベントインフォメーション** イベント開催日、会場内が大変混雑する可能性があります。近隣の商業施設等へお車を駐車してのご来場はご遠慮下さい。

1/11(土) あったかフードカーサービス **要参加券**  
 アンケートにご協力いただくと「台湾ワンタンメン」をサービスいたします。

1/11(土) 新春祈願! 白河ミニダルマに願い事を書こう!  
 ミニダルマに今年は良い1年になるようお願いを書こう!

1/18(土) 親子でペーパークラフトを作ろう! **要参加券**  
 ハサミもリも使用せずに簡単に作れます!

1/13(祝月) スター☆トゥインクルプリキュアショー  
 時間 ①10:30~ ②14:00~  
 観覧無料

1/18(土) 親戚でペーパークラフトを作ろう! **要参加券**  
 ハサミもリも使用せずに簡単に作れます!

1月11(土)・13(祝月)・18(土)・19(日) モデルハウス入館スタンプラリー  
 指定されたエリアごとにスタンプを集めてください。スタンプを4つ集めた方にはサイコロを振っていただき出た目の数だけ干支(子)トイレットペーパーをプレゼントいたします。

HAPPY☆HAPPY MARCHE  
 キッズパーク 160名様  
 パンフェスマルシェ  
 モデルハウス入館スタンプラリー大抽選会

1/18(土) あったかフードカーサービス **要参加券**  
 アンケートにご協力いただくと「厚焼き玉子」をサービスいたします。

1/19(日) それいけ! アンパンマンショー  
 「キラリッと参上! かつぶしまん」  
 時間 ①10:30~ ②14:00~  
 観覧無料

1/12(土) 新春祈願! 白河ミニダルマに願い事を書こう!  
 ミニダルマに今年は良い1年になるようお願いを書こう!

宇都宮環状線沿い・アクセス便利!  
 サテライトハウス、セビオスポーツ、ウィクトリアゴルフ、スバル、Honda、ジェームス、ソフトバンク、トヨタカローラ、マツダ、トヨタ、宇都宮環状線(宮環)、CRTハウジング 宇都宮西会場

※写真はイメージです。※なくなり次第終了となります。※要参加券 マークのイベントは、住まいのアンケートにお答え頂いたお客様がご参加いただけます。お子様限定 小学生以下のお子様のみご参加できるイベントです。



# 見学・体験受付中

## 無料

発達に心配のあるお子さまや障がいをお持ちのお子さまが支援を受けられるよう専門性をもって療育を行う場所です。



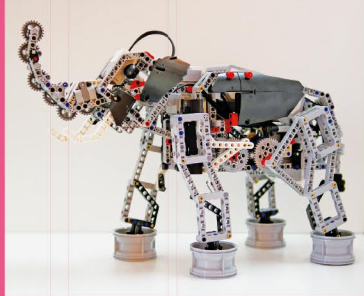
### Global Kids method

小学1年生～ 放課後等デイサービス  
【対象】小学1年生～高校3年生

2020年度

## 新1年生 募集スタート!

よーいドン!



創造力を引き出すブロックやパソコン学習では、学習ソフト「すらら」を導入。

グローバルキッズメソッドは、ヨガやダンス、空手などの運動療育に適した設備が整っています。全店舗、学習スペースがあり、宿題のサポートも行っています。



## NEW OPEN

2020年 2月1日(土)

鶴田店

児童発達支援専門

下栗店

児童発達支援&  
放課後等デイサービス



### Global Kids Park

## グローバルキッズパークは 個別療育を全店舗で実施!

未就学児  
2歳～6歳 児童発達支援

できた!

### 完全送迎対応

親御様が忙しくても安心!  
学校▶当施設▶ご自宅  
ご自宅▶当施設▶ご自宅



### 提携医療機関に ご相談可能

平野医院(宇都宮市)様にご相談頂けます。  
療養でお困りでも安心です。



### 自己負担ナシ!

2019年10月から  
就学前の障害児の発達支援が

## 無償化!

【無償化対象】  
満3歳になった後の最初の4月から小学校入学までの3年間



自由な遊びが可能なイマジネーション・プレイグラウンドを設置。

### 個別療育



お子さまが楽しく学習出来る療育教材を多数ご用意しております。

グローバルキッズパークは、全店舗、安心の1×1で個別プログラムを実施。療育室にて【個別療育】も対応しています。作業療法士が一人ひとりに計画書を作成し、丁寧に療育を行っています。

お気軽にお問合せ・お申込みください!

# 028-666-5910

gkids-method.com

グローバルキッズメソッド

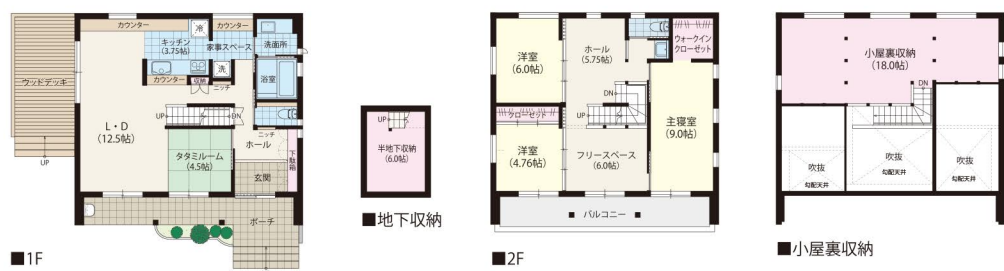
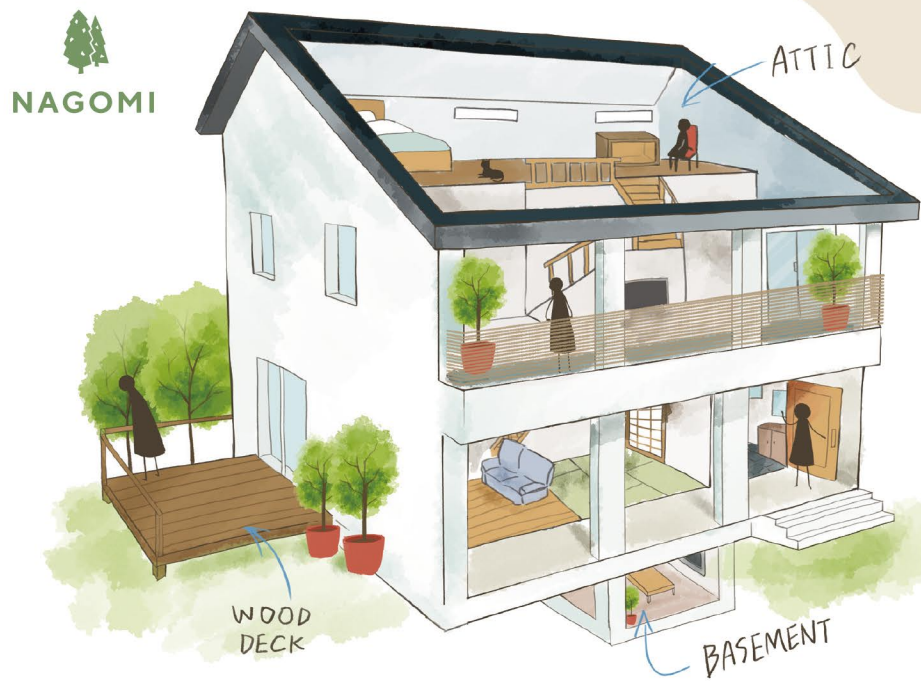
SEARCH





ウッドワークプランニング

落ち着いた趣の1階に、北欧デザインの2階。ダブル断熱と全館空調、無垢材が織りなす、暖かく心地よい「和みスタイル」モデルハウス。



▲全館空調により、地下室から小屋裏まで快適な空間を実現したモデルハウス(透視図・間取り)

NAGOMI 和みスタイルモデルハウス

宇都宮市江曾島町1394-39 ☎0285-40-0225 午前10時~午後5時[火・水曜定休]

ウッドワークプランニング 検索



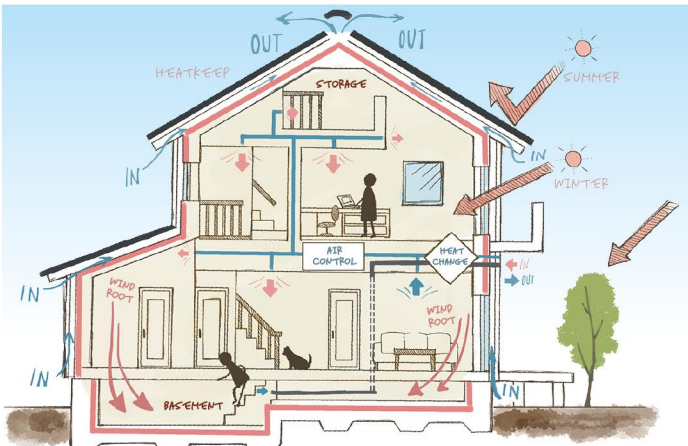
自然素材と健康にこだわった家づくりを進めるウッドワークプランニング。宇都宮市江曾島に登場した「和みスタイル」モデルハウスは、34坪・4LDKと住んでからの暮らしをリアルに想像できる、等身大サイズです。

一直線の水回りで家事を楽に

玄関を入ると、まず出迎えてくれるのは、ヒノキ材で設えた玄関収納と正面に張られた大谷石。また、対面式のキッチンとお風呂、洗面室、家事スペース、勝手口が一直線に並んだ家事動線は必見です。キッチンで料理をしながら、お風呂に気を配ることができ、洗濯機から洗濯物干しまでもあつという間。日々の家事がぐっと楽になることうけあいです。2階が上がると、パッと視界が開けます。屋根の傾斜を活かした勾配天井の下、各所に北欧デザインを取り入れた開放的な空間が広がります。床も天井も、建具までもが無垢材を使用。ログハウスも長年手がけるウッドワークプランニングだからこそ、無垢材を存分に活かしました。心とむ空間が実現しました。

外よりきれいな空気 健康住宅を実現

「和みスタイル」では、「健康住宅」も大切なキーワード。安心して家族みんなが笑顔で過ごせる健康住宅のため、細部までこだわった住まいづくりをしています。構造体は、耐震部材なども100%無垢材を使用。壁も接着剤を使わず、塗料にも自然塗料を使用することで、「外よりも家の中の空気の方がきれい」な環境を目指しました。また、健康に過ごすためには、室内を快適な温度に保つことが重要。「和みスタイル」独自の外張り断熱工法に加え、今回のモデルハウスでは、羊毛断熱材もブ



▲独自の「外張り断熱工法」による高气密・高断熱住宅



▲無垢材を使用した、木のぬくもりあふれるリビングダイニング



▲洗練されたデザインの玄関ホール(左)と、開放的な空間が広がるフリースペース(右)

冷暖房や除湿、換気の機能も付いた全館空調システムも採用。基礎から室内、小屋裏まで室温がいつでも一定に保たれる仕組みで、24時間365日、新鮮な空気と快適な温度の中で暮らすことができます。「冬

独自の工法は、一般の住宅では利用できないデッドスペースを2つの大容量収納に

でも家中が暖かいので、扉も開けっ放しで過ごせて、室内を広く使える」との喜びの声も多いのだとか。高气密・高断熱の家と、全館空調システムは、魔法瓶のように長時間室温を一定に保つことができ、省エネにも貢献。住まいについてのランニングコストも抑えられます。「和みスタイル」は、2020年に義務化される省エネ基準に既に対応する省エネ基準に既に対応しています。

百間は一見にしかず 心地よさを感じて

足を踏み入れると、無垢材やダブル断熱がもたらす心地よさを肌で感じられる「和みスタイル」モデルハウス。独自の工法が生み出す大容量の収納スペースや毎日の生活が楽になる家事動線も、きっと暮らしの参考になります。ぜひお気軽に見学にお越しください。

Advertisement for the Nagomi house featuring the slogan '健康住宅 あたが 体感フェア' (Healthy Home, We'll make you feel it). It includes dates (1/11-13 and 1/18-19), location, contact info, and a map. A quote says: '地下室から小屋裏収納まで一定の温度、無垢材に囲まれた健康的な空気環境で1年中快適な住空間!' (A comfortable living space all year long in a healthy air environment with a constant temperature from the basement to the attic storage, surrounded by natural wood!).



### Miaの読者の皆さんのギモン・シツモンにその道の"プロ"が答えます!!



**Q.** 家の中に古い腕時計があります。もう止まってしまっていますが、いろいろ思い出もある時計です。なんとか再び動くようにならないのでしょうか。引き受けてくれる時計屋さんがあれば教えてください。(55歳 自営業 女性)

**A.** 県内で時計店を営む人たちの中から18軒が集まって、2015年、「とちぎ時計職人の会」が発足しました。「直したい古い時計があるが、どこに持っていかばいいかわからない」との声が多く、それにお応えするためです。時計はどんどん進化しています。そうした変化に対応し、修理技術の維持・継承や最新情報を交換するため、会員同士で定期的に集まって講習会を開いています。また、会ではホームページを作っています。「とちぎ時計職人の会」で検索すれば、お住いの近所で修理ができる会員の名前が出てきますので、ぜひお問い合わせしてみてください。

皆様のご質問に  
お答えします

住所、氏名、☎、性別、年齢を記入の上、はがき・FAX・メールにて応募ください。  
栃木ダイレクトコミュニケーションズ(株)「Miaプロ」係  
〒320-0032 宇都宮市昭和1-8-11 下野新聞社内  
FAX. 028-688-7851 mail. mia-pro@tochigi-dc.co.jp



### 時計修理の注意点



佐藤さんは古い時計をストックしており、足りないパーツはそこから補充します。また、自作する場合があります。



45年以上の時計修理のキャリアを持つ佐藤さん。早朝に起きて修理の時間にあてているそうです。



技術や専用の道具を持たない人が分解してしまうと元に戻りません。たとえ電池交換だけでも専門家に頼むようにしましょう。佐藤さんは昔ながらの柱時計も修理することができます。

アドバイザー  
とちぎ時計職人の会 佐藤 和夫会長  
佐藤時計店 真岡市田町2291 ☎0285-82-2271

## Mia 読者プレゼント!!

応募締切 1月22日(水) 必着

### ポップサーカス ご招待券



2020年2月15日から4月12日まで、道の駅うつつのみや、ろまんちっく村「にぎわい広場大テント」で7年ぶりに宇都宮開催です。

#### 応募方法

Miaを読んだ感想と今後Miaで取りあげてほしい記事、希望賞品、住所、氏名、電話番号、性別、年齢をご記入の上、はがき、FAX、QRコードより応募ください。厳正な抽選の上、当選発表は賞品の発送をもって代えさせていただきます。

※ご記入いただいた個人情報は賞品の発送にのみ利用します。

#### 応募先

栃木ダイレクトコミュニケーションズ株式会社  
〒320-0032 宇都宮市昭和1-8-11 下野新聞社内  
TEL. 028-688-7850 FAX. 028-688-7851



## pickup Books

落合書店 東武ブックセンター  
宇都宮市宮園町5-4 東武宇都宮百貨店5F  
☎028-651-5577 http://www.ochiai-bc.co.jp

### 自己肯定力 ①~③



「大丈夫、君ならできよ!」「人生は思い込みでできている」生き辛さやモヤモヤを感じているすべての人の心に届くように...「自分らしく生きる」ことの大切さを教えてくれたエピソードが紹介されています。あなたの

の考え方、人との接し方、生き方を変え、人生を豊かにするヒントになれば幸いです。

著者: 鴨頭嘉人  
発行: かも出版 本体価格: 各¥1,320(税込)

### おしっこちょっぴりもれたろう



ほく、おしっこちょっぴりもれたろう。おしっこをするまえかしたあとに、ちょっぴりもれちゃうから、いつもお母さんにおこられる。でも、いいじゃないか。ちょっぴりなんだから。

ズボンははいたらわかんないんだから。しばらくするとわくんだから。

子供のちょっとした悩みが軽くなるかもしれません。人気絵本作家ヨシタケさんのユーモア絵本です。

作/絵: ヨシタケ シンスケ  
発行: PHP研究所 本体価格: 各¥1,100(税込)

### 宇都宮駅東公園の「電気機関車」

宇都宮駅東公園の一角に電気機関車の「EF577」が展示保存されています。「EF577」形は1940年から43年にかけて15両がつくられ、末尾の「7」は7号機であることを示しています。7号機は戦中から戦後にかけて、東海道線、上越線、東北線を走り、1978年、宇都宮運転所で廃車となりました。

そのたくましい姿にはファンが多く、保存を望む声を受けて、1980年に当時の国鉄から宇都宮市へ永久貸与され、同年8月に

現在地に展示されました。保存会の手で春と秋の2回、一般公開が行われ、戦中戦後の混乱期から復興期、高度成長期までを走り抜けた雄姿を身近に体感することができます。



### 編集部おすすめの逸品!!

毎回編集部のスタッフが独断と偏見でIppinを紹介しします



栃木県地方に伝わる糸かがりの「手まり」を、統工芸士の中山春枝さんが、県内の草花などをデザイン化して「野州てんまり」として確立させました。中山さんは「宇都宮てまり舎」を創設。現在、その会員らが「野州てんまり」の技術を伝えています。菊やシャクナゲなどをデザインした美しさとともに実用性も備えた工芸品です。「おいでよとちぎ館」で販売。

宇都宮てまり舎 ☎028-635-3652  
宇都宮市大寛1-6-6

## あけましておめでとうございます。 建売住宅 宇都宮市岩曾町 2,550万円(税込)

■土地面積/146.01㎡(44.16坪) ■建物面積/98.53㎡(29.74坪) 3LDK






■物件概要  
●所在地/宇都宮市岩曾町●土地面積/146.01㎡(44.16坪)●建物面積/98.53㎡(29.74坪)●構造/木造ガルバニウム鋼板葺2階建●間取り/3LDK●地目/宅地●道路/南4m●取引形態/売主●建築年月/平成29年2月完成●学区/豊郷南小学校:徒歩約15分(約1163m)・陽北中学校:徒歩約34分(約2400m)●周辺環境/スーパーサンユー:徒歩約6分(約461m)・セブンイレブン:徒歩約3分(約174m)・郵便局:徒歩約6分(約438m)・栃木銀行:徒歩約7分(約543m)・セイムスドラッグ:徒歩約6分(約468m)

※令和元年12月25日現在の在庫状況です。万一ご成約となった場合はご了承ください。

※原稿と現況内容が相違する場合、現況優先となります。



新春の  
およろこびを  
申し上げます

私たちはものづくりサービス業です。  
お客さまのお役に立てる事を喜びとしています。

何でも相談下さい! ISO 9001 認証取得

**株式会社 井上総合印刷**

本社: 〒321-0973 栃木県宇都宮市岩曾町1355番地  
TEL.028-661-4723代・FAX.028-662-7607  
URL:http://www.inoue-gp.jp

**あかぼつ**

お荷物の事なら何でもご相談下さい。

**赤帽 鈴木デリバリーサービス**

宇都宮市竹林町234-16 TEL.090-3318-1409

**FUJI XEROX**

謹賀新年

**富士ゼロックス栃木株式会社**

栃木県宇都宮市東宿郷6-1-7 TEL.028-637-5111

**HAPPY NEW YEAR**

**株式会社 栃木オリコム・センター**

本社/宇都宮市平出町3734-4 ☎028-660-4222  
向毛(営)/群馬県太田市東新町328-1 ☎0276-25-7220

謹賀新年

**北関東広運株式会社**

代表取締役社長 赤坂 信行

栃木県宇都宮市平出町3786-1  
TEL .028-660-4161

**KAWAKAMI Genesis**

新聞折込広告丁合機・搬送機  
新聞販売店向け各種省力化機器

**川上機工株式会社**

本社 〒370-0071 群馬県高崎市小八木町 304-2  
TEL: 027-361-6633 FAX: 027-362-4102  
栃木営業所 〒300-0053 宇都宮市鶴田町 1629-2-B  
TEL: 028-649-3475 FAX: 028-649-3476

**株式会社ゼンリン**

宇都宮営業所

〒321-0954 宇都宮市元今泉4-12-1  
TEL.028-635-7833

**OA機器・オフィス家具・事務用品**

**(有) ナイトビジネス**

代表取締役 内藤 義広

宇都宮市清住 1-10-15 TEL.028-621-4311  
FAX.028-625-7827

**オリジナルウェア制作**

プリント・刺繍  
自社工場完備!!  
工場見学歓迎!!

(有)ル・フェステ

栃木の歴史『藤原秀郷フォーラム』  
武士のはじまり武装貴族の開祖  
『下野国の藤原秀郷』

【講演60分】  
栃木県立博物館  
山本 享史 学芸員

【講演30分】  
歴史研究家  
水野 拓昌 氏

【座談会50分】  
※質疑応答含む  
進行:みやもと 岡田 康男

参加費無料  
先着50名

日時 **2020年1月25日(土)**  
13時30分～16時30分(受付13時15分～)

会場 **うつのみや表参道スクエア 6階**  
宇都宮市民プラザ多目的ホール

お申し込みは、お電話またはホームページから  
TEL.028-622-5156

印刷工場みやもと 検索

探究心と好奇心で  
お客様の未来を創ります

ホームページ  
電子ブック制作

動画広告  
マンガ制作

デザイン  
企画・制作

製本  
加工

各種  
看板制作

各種印刷

デザインは、社員一人ひとりが  
プロフェッショナルとして行動し、お客様の満足を最優先に考え、  
感動を共有できるサービスの提供に努めます。

**(株)ダサン**

〒329-1334 栃木県さくら市押上755-1  
http://www.daisan-print.co.jp

TEL.028-682-1311

宇都宮営業所 TEL.028-637-9211  
小山営業所 TEL.0285-30-5625  
那須営業所 TEL.0287-36-8101

これ! いね!

へつながる広告を

謹賀新年  
2020

**伴印刷株式会社**

〒320-0024  
栃木県宇都宮市栄町6番10号  
http://www.bannet.com

**株式会社 下野テレビ映像**

テレビ番組及びCMの企画制作  
各種プロモーション映像の企画制作

代表取締役社長 千野 武久

〒320-0032 宇都宮市昭和1-8-11下野新聞社内  
TEL.028-650-6655 FAX.028-650-6656  
http://www.shimotsuke-tv.com

作業服・事務服・白衣  
Tシャツ・ポロシャツ...  
チームウェアが何でも揃う専門店

本年もよろしくお願いたします!

株式会社 **タカヤ商事**

〒321-0973 栃木県宇都宮市岩曾町1377-82  
TEL.028-662-0812 FAX.028-662-0813

初心者対象 【2カ月全8回】  
手結びのきもの着付教室

**彩** きもの学院 宇都宮校

宇都宮市馬場通り2-1-1 野村證券・NMF宇都宮ビル3F  
(東武宇都宮駅から徒歩4分 / 「県庁前」バス停徒歩0分)

無料受講券(2カ月全8回)プレゼント!

開講日時 (週1回/同じ曜日で2カ月間)

- 2月生 / 月曜コース【開講日: 2月10日(月)】
- 3月生 / 金曜コース【開講日: 3月27日(金)】

時間 1講習90分 A<10:30~12:00> B<14:00~15:30> C<19:00~20:30>

定員 各時間 先着10名様 ※応募者に開講日の一週間位前に受講券を送付

受講料 無料 ※但し教材費として期間中6,900円(税込)必要

カリキュラム ◎着物・帯・長襦袢の貸出有(3,500円(税込)で全8回分ご利用になれます)

- 【第1週】開講説明会、学院の紹介、着付けの基礎知識
- 【第2週】ゆかたの着方・半幅帯の結び方
- 【第3週】下着のつけ方と補整の作り方、長襦袢の着方・たたみ方
- 【第4週】ふだん着の着方、きもの名称とたたみ方
- 【第5週】手結びの名古屋帯お太鼓
- 【第6週】きもの着方と帯結び・礼法
- 【第7週】フォーマルの着方
- 【第8週】手結びの袋帯二重太鼓



日本一の技術を目指す

Instagramで情報公開中!



★パソコン・スマホで  
24H受付中!

彩きもの 検索

◎お申し込みは『Mia(ミア)』係へ!

0120-073005

<受付時間> 平日 9:00~20:30 / 土曜 9:00~17:30